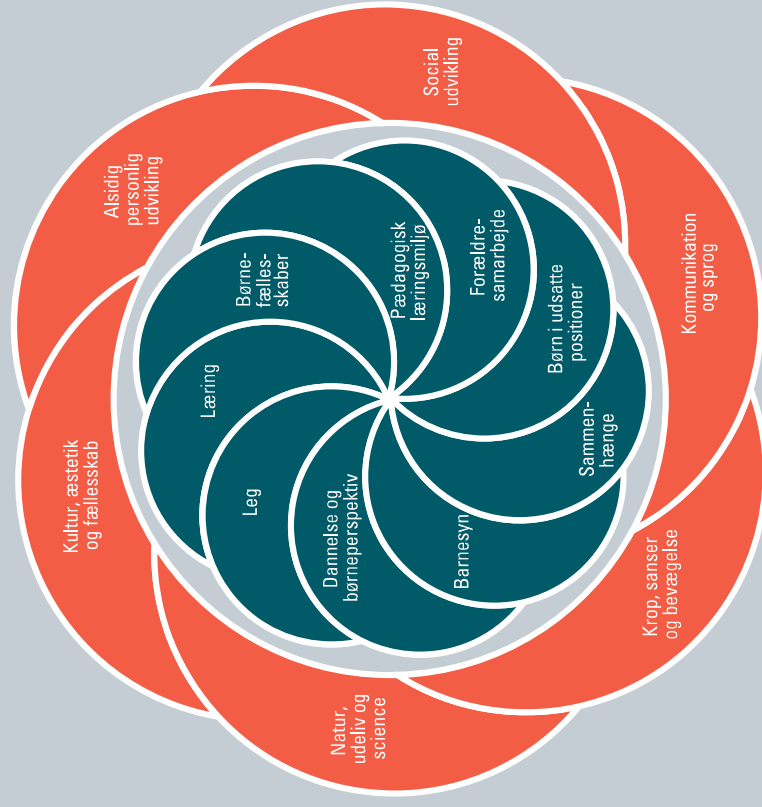




DEN STYRKEDE PÆDAGOGISKE LÆREPLAN FOR DAGPLEJEN



Den styrkede pædagogiske læreplan for Dagplejen i Silkeborg.

Dagplejen i Silkeborg kommune er en del af dagtilbud for 0-6-årige børn. Dagplejen er et pædagogisk tilbud for de 0-2-årige børn og er med sine 250 dagplejere, 11 pædagogiske ledere, 2 administrative medarbejdere og ca 800 indskrevne børn fordelt geografisk i kommunen.

I dagplejen vægter vi det gode børneliv, hvor dagplejer, pædagogisk leder og forældre i et tæt samarbejde og ud fra den fælles styrkede pædagogiske læreplan for dagplejen, tager ansvar for og sikrer barnets trivsel, udvikling, læring og dannelse.

Den styrkede pædagogiske læreplan er sammen med "Det gode børneliv" vores værdigrundlag og faglige fundament. De danner rammen omkring vores daglige pædagogiske arbejde og medvirker til at videreudvikle kvaliteten af vores praksis gennem refleksioner. De er et værdifuldt og dynamisk redskab, som støtter os i hverdagen og giver os en ramme for at arbejde systematisk med at planlægge, følge op og videreudvikle kvaliteten.



BØRNESYN

At være barn har værdi i sig selv.

I dagplejen ses børn som kompetente og selvstændige individer. Vi skaber rammerne så børnene bliver aktive medskabere af egen læring og udvikling. Børn er forskellige og har retten til at udvikle sig i eget tempo. Alle børn skal ses og høres og alle børn skal opleve omsorg og nærhed. Alle børn skal være en del af meningsfulde fællesskaber.

Gennem leg understøtter vi børnenes initiativer, fantasi og virkelyst. Børnene har en demokratisk stemme i dagplejen.

Dannelse og børneperspektiv.

Demokrati er retten til at være den man er – og til at være forskellig fra andre. Børnene oplever at være en del af et fællesskab, der er mangfoldigt og hvor hvert barn har forskellige forudsætninger for at indgå.

Vi hjælper børnene med at kunne mærke egne og andres følelser og behov ved at italesætte og benævne det.

Vi har øje for børnenes hensigter og intentioner og hjælper dem til at blive hørt og forstået. Vi skal kunne skifte perspektiv og imødekomme børnene.

I dagplejen er vi opmærksomme på, at børnene får indflydelse på dagligdagen uanset baggrund, køn, alder og kultur.

VI RESPEKTERER ET NEJ FRA ET BARN

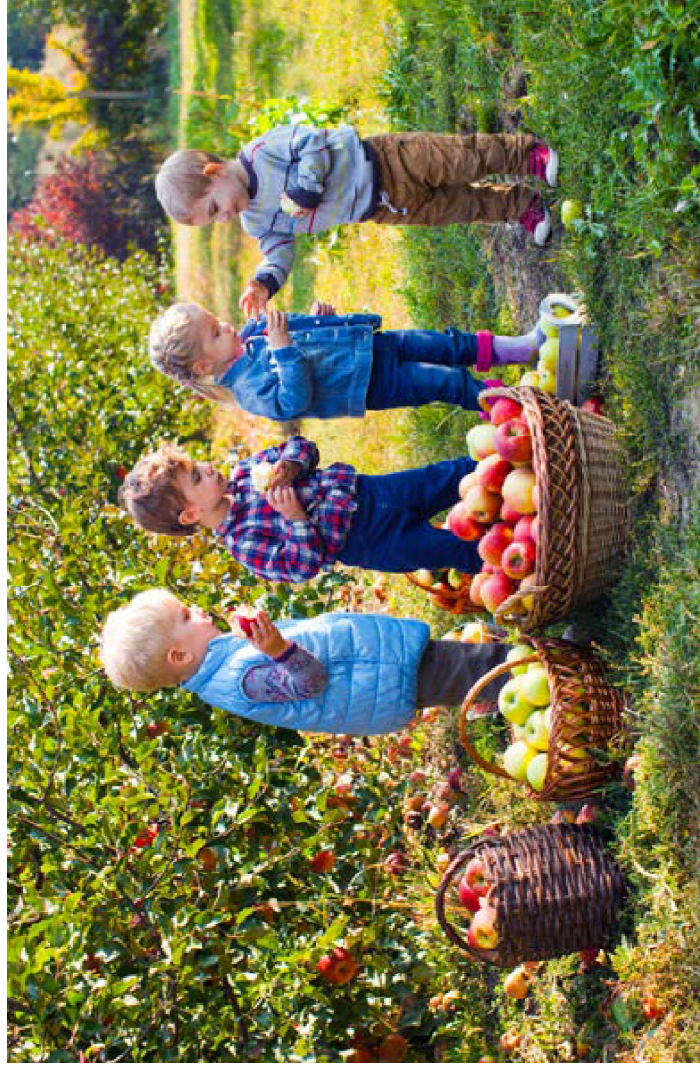
- der ikke har lyst til at være med til en aktivitet. Differentierede udfordringer i verdraften af, de små hver huen af

Citat dagplejer

DAGENS IND- HOLD PASSER TIL DET ENKELTE BARN

- aktiviteter taler til barnets sanselighed og følelser.

Citat dagplejer



Leg

Vi er bevidste om legens betydning. Vi veksler mellem at gå foran, ved siden af og bagved i børnenes leg. Vi er nærværende og vejledende gennem hele dagen og inspirerer til forskellige typer leg. Vi understøtter, at alle børn er med i fællesskabet og oplever glæden i samarbejde.

Legen er gennemgående i hverdagen. Praktiske gøremål og naturlige mellemrum er en del af den legende tilgang.

Læring

0-2-årige børn lærer gennem sanser. Når børn bruger kroppen og alle sanser, dannes betydningsfulde erfaringer. Vi tager udgangspunkt i børnenes engagement og interesse, så det bliver meningsfuldt og sjovt for alle. Børn får lov til at øve sig, og gentagelser er vigtige for at komme i mål med sine færdigheder. Vi støtter børns nysgerrighed og tiltro til egne evner.

At invitere til leg kræver ovenvejelse, indsigt og viden i forhold til tilrettelæggelse af dagens/ugens legemiljø og stemningen har stor betydning.

LEG, LÆRING OG BØRNEFÆLLESSKABER

Børnefællesskab

Dagplejen er det første fællesskab barnet møder og bliver en del af udenfor familien.

Barnet møder det lille fællesskab i dagplejehjemmet og det større fællesskab i flegestuen. Børnene får nære relationer og øver sig på sociale færdigheder. Børnene spiller sig i hinanden og lærer egne og andres grænser at kende.

Når børnene bliver opmærksomme på at gøre noget godt for hinanden.

Et barn kommer op efter middagsluren, de andre sidder ved bordet, et af de andre børn klapper på stolen ved siden af: "se her, der er også plads til dig."

Børn spørger efter hinanden og er opmærksomme, når der mangler en ven

Citat dagplejere

BØRN I UDSATTE POSITIONER

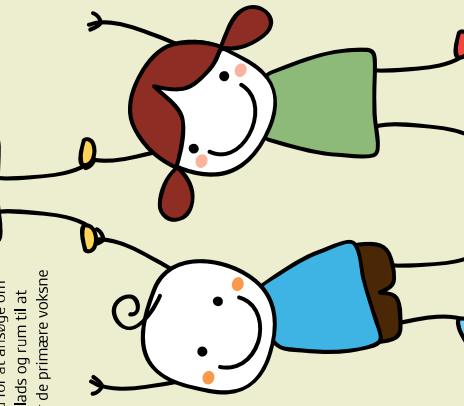
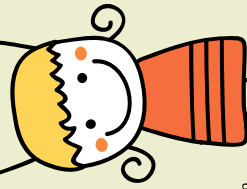
I dagplejen er vores fundament, at alle børn er forskellige og har ret til at udvikle sig i eget tempo. Vi har fokus på inkluderende børnefællesskaber og lige deltagelsesmuligheder for alle børn.

Børns trivsel og udvikling ses i relation til den kontekst, de befinder sig i. Dagplejens hjemlige miljø er unik og giver børnene mulighed for en hverdag i rolige genkendelige omgivelser, som er båret af en tryk voksenrelation. Børnene bliver mødt med positive forventninger og passende udfordringer i lege og aktiviteter.

Børn kan i kortere eller længere perioder have livsbetingelser, der fordrer en særlig indsats fx præmature eller børn, der har et medfødt handicap. I dagplejen er der mulighed for at ansøge om en dobbeltplads, så der for en tid gives mere plads og rum til at arbejde med en målrettet indsats. Forældre er de primære voksne i børnenes liv og inddrages altid, når der overvejes ansøgning om en dobbeltplads.

I dagplejen er der tæt dialog- og samarbejde mellem forældre, dagplejer og pædagogisk leder om børns trivsel, udvikling, læring og dannelse.

Vi har fokus på tidlig indsats og arbejder med Trivsel på Tværs.



LEGESTATIONER, BYGGER VIDERE PÅ LEGE, BØRNENE HAR IGENSAT

Vi indretter små læringsmiljøer i hjemmet, så legen bliver overskuelig og tilgængelig.

Et legeskab i køkkenet så de kan spejle, det vi gør.

Dukkekoj, læsehjørne, vi skaber de fysiske rammer og viser vejen.

Citat dagplejer

DER ER BILLEDER, SPEJL, KNAGERE KIKER OG BØGER I BØRNEHØJDE

Vi gør klar til leg og der er små legeområder. Vi tænker over, hvordan rummet met tager sig ud i børnehøjde.

Citat dagplejer

VI GÅR OVER 'BRØEN' TIL BARNET

Se barnet inden for nærmeste udviklingszone. Det er vores ansvar, at det psykiske børnemiljø er godt/rart

Udstråler begejstring med mimik Inkluder alle børn uanset alder og aktivitetsniveau/fællesskab, alle har værdi.

Citat dagplejer

PÆDAGOGISK LÆRINGSMILJØ

Læringsmiljø

Vi sætter rammen for det gode læringsmiljø hele dagen, hvor børnene gør sig mange forskellige erfaringer både i planlagte og spontane aktiviteter.

Børnene inddrages i hverdagsrutiner f.eks. når vi bevæger os fra en aktivitet til en anden, når vi venter på hinanden, når vi dækker bord, rydder op og øver os i at tage tøj af og på.

I den trygge dagplejegruppe får alle børn mulighed for at gøre erfaringer med kendte og nye sammenhænge. I gåestoplejen får børnene gjort erfaringer med sig selv i en tryk genkendelig ramme med en anden voksen og andre børn. I legestuen møder børnene flere voksne, en større børnegruppe og indgår i et andet og større læringsmiljø.

Det æstetiske børnemiljø

Dagplejen er kendetegnet ved det hjemlige miljø. Vi lægger vægt på, at alle føler sig velkomne og der summer af en dejlig atmosfære. Børnene sætter spor i indretningen og miljøet er foranderligt i forhold til børnegruppens behov.

Det psykiske børnemiljø:

Vi ved tilknytning er betydningstildt. Derfor inviterer vi forældre og barn på besøg, inden barnet begynder i dagplejen. Besøgene er med til at skabe grobund for en god tilknytning og overgang fra hjem til dagplejen.

Vi viser glæde og lyst til samvær med børnene. Vi afstemmer os i kontakten med børnene og ser intentioner bag handlinger. Vi tager ansvar for at skabe en god følelsesmæssig relation til børnene. Vi har en anerkendende tilgang med forudsigtelighed og tydelighed. Stemningen er præget af glæde, sjov og spas.

Det fysiske læringsmiljø

Vi gør os overvejelser om, hvad der pirrer, udfordrer og udvikler barnets nysgerrighed. Legetøj er sorteret og tilgængeligt i børnehøjde. Vi gør plads til forskellige udfoldelser både ude og inde. Vi har rammer, der understøtter 'det gode børneliv'.

SAMARBEJDE MED FORÆLDRE OM BØRNS LÆRING

Vi lægger vægt på et tillidsfuldt og åbent forældresamarbejde. Vi tager initiativ til samtaler om, hvordan vi i fællesskab fremmer barnets trivsel, udvikling, læring og dannelse.

Vi vil gerne skabe sammenhæng mellem hjem og dagpleje, som vi gør ved at lytte til forældrenes indsigter i barnets liv, og vi værdsætter den daglige dialog, da vi ved, at forældrene kender barnet bedst.

Forældre og dagplejer udviser respekt for alle børn og voksne. Det gør vi ved at være gode rollemodeller både i dagplejen og hjemme og ved at være nysgerrige på hinandens forskellige perspektiver i dialogen og tale anerkendende til- og om hinanden.



Korte, jævnlige besøg

inden barnet begynder i dagpleje. Her skabes tilknytning og vi får kendskab til hinanden.

Forældresamtaler i middagsstunden, hvor der er tid og rum til samtalen.

Trivsel på Tværs: Forældre inddrages aktivt i samarbejdet omkring barnet.

Aula: en hurtig måde at kommunikere små beskeder, vise billeder af hverdagen og fælles meddelelser fra dagplejen.

Forældrebestyrelse for hele dagplejen

Clara dagplejere



SAMMENHÆNGE

Vi samarbejder med forældrene om den bedste overgang fra hjem til dagpleje og igen fra dagpleje til børnehave.

For at gøre overgangen fra hjem til dagpleje optimal kommer familien på korte besøg i dagplejen. Har der været særlige omstændigheder tidligt i barnets liv, som er vigtige, vi kender til, kan familiens sundhedsplejerske være med til en samtale i dagplejen.

Når barnet skal i børnehave skriver dagplejeren i samarbejde med forældrene en overgangsbeskrivelse i "Trivsel på Tværs".

Overgangsbeskrivelsen giver børnehaven et blik på barnets liv i dagplejen og dermed en mulighed for at møde barnet, hvor det er og hvor det er på vej hen. Hvis der har været særlige opmærksomhedspunkter, vil det også være beskrevet. Ved behov kan forældre, dagplejer, pædagogiske leder og børnehave mødes, inden barnet begynder i børnehaven.

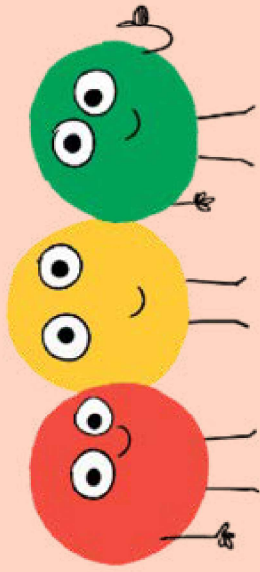
Inddragelse af lokalsamfundet:

De fleste børn er i dagpleje i deres eget lokalområde. Vi inddrager og udforsker de lokale naturområder, fx ved at udforske stier, skove, grønne arealer og legepladser.

Vi samarbejder med lokale foreninger, institutioner og erhvervsrivende, så som kirken, plejehjemmet, den lokale købmand, haller, skoler, daginstitutioner og biblioteker m.fl.

Dagplejere og forældre er aktive samarbejdspartnere i forhold til at finde nye ressourcer og lokale aktører, herunder forældre som kan bidrage til det pædagogiske læringsmiljø. Fx ved at være nysgerrige og opsøgende samt spørge forældrene via Aula.

Mindest hvert andet år genbesøger vi vores principper og handlinger vedr. inddragelse af lokalsamfundet. Dette gør vi på et forældrebestyrelsesmøde.



Trivsel på tværs

EVALUERING

I dagplejen findes der mange måder at arbejde med evaluering på. De faglige gevinster er grunden til, at evaluering er en del af dagplejens hverdag. Systematisk evaluering gør, at vi løbende holder øje med vores praksis, tænker over den og ser muligheder for at ændre praksis, hvis der er behov for det.

Systematisk evaluering sætter fokus på, om læringsmiljøet understøtter børnenes trivsel, udvikling, læring og dannelse og sikrer at ingen børn bliver overset.

Eksempler på evalueringsredskaber i dagplejen

Trivsel på tværs: Vi trivselsvurderer alle børn to gange årligt både i dagplejehjemmet og i lege stuen kollegatåleskab.

Smtte -modellen: benyttes som redskab til at sætte mål og evaluere på praksis. Den giver mulighed for at sætte fokus på pædagogiske udfordringer, som ønskes ændret eller målrette nye projekter/aktiviteter.

LP - model: benyttes til at analysere og skifte perspektiv

Nuzo: undersøger barnets nærmeste udviklingszone



DE 6 LÆREPLANSTEMMER

Vi synger en navnesang og alle bliver nævnt i sangen

Ved modtagelse: hvor er jeg glad for at se dig i både tale og kropssprog

Vi talesætter barnets følelser

Jeg ser dig, jeg hører dig

Citat dagplejere

ALSIDIG PERSONLIG UDVIKLING

I dagplejen er det lille fællesskab i centrum og børnene får mod til at være sig selv og prøve nyt i trygge forudsigelige rammer. Vi ved, at tilknytning og gode relationer er basis for udvikling. Vi øver os i at forstå børnene indefra og at tage børnenes perspektiv.

Vi skaber læringsmiljøer for både det enkelte barns behov og fra børnegruppens. Vi justerer os og tager tid til det, børnene er optagede af, fordyber os sammen med børnene. Vi øver os i at lytte til hinanden og vente på tur. Vi er opmærksomme på kropssproget hos de børn, der ikke har sprog, så de også bliver hørt.

Børnene får mange erfaringer i fællesskabet og vi støtter og bearbejder indtryk ved at afstemme og justere os. På den måde understøttes børnenes følelsesregulering og empati.



Børnene spørger efter hinanden og er opmærksomme, når der mangler en ven

Børn der leger ved siden af hinanden med det samme legetøj

Glædes over hinandens positive oplevelser, f.eks. nu kan vi slå en kalbøtte

Citat dagplejere

SOCIAL UDVIKLING

Sociale kompetencer udvikles i fællesskab med andre i det lille, nære miljø i dagplejehjemmet og i det større fællesskab, der er i legestuen.

Empati, evne til tilknytning og sociale færdigheder er vigtige grundelementer i den sociale udvikling.

I dagplejen har børnene mulighed for at indgå i relationerne barn-barn og barn-voksen.

Det giver børnene mulighed for at tilegne sig de nødvendige færdigheder til at indgå i positive venskaber og fællesskaber.

I legen øver børnene turtagning, at give hinanden omsorg, at få konkrete erfaringer med sig selv og sine omgivelser.

Vi guider børnene i det sociale samspil og i kontakten med andre. Vi sætter ord på følelser og oversætter børnenes hensigter. Vi spejler børnene og følger deres initiativer.



Vi er nærværende, har øjenkontakt, sætter ord på følelser og handling/vi spiser sammen, taler sammen og sørger for den gode stemning

Vi synger og laver fagter
bruger sprøgkuffetter

Vi arbejder med dialogisk læsning og vi
Vi siger folede ord og leger med rim
og remser

Citat dagplejere

KOMMUNIKATION OG SPROG

Børns kommunikation og sprog udvikles i nære relationer. I dagplejen får børnene en følelse af at være betydningsfulde i kommunikationen, da vi møder børnene med smil, opmærksomhed og tid til at lytte/tale.

Kendte hverdagsrutiner er et godt fundament til dialog og sproglige fællesskaber. Da disse skaber en trykramme med rig mulighed for fælles opmærksomhed, spjalling og turtagning i dialogen.

Vi har fokus på at bruge et varieret sprog og stille tilpasse sproglige udfordringer i meningsfulde sammenhænge. Vi taler om det vi ser, hører og leger både før, under og bagefter.

Alle de steder hvor vi har det rart og nyder samværet er en oplagt lejlighed til samtale.



Mindfulness
Børneyoga,
Dæmpet belysning
Dejlig musik,

Massage giver afslappet, skøn stemning

Vi hopper i vandbytter
Sansesposer med dufte

Chat dagplejere

KROP, SANSER OG BEVÆGELSE

Små børn bruger krop og sanser. Mestring af egen kropslighed er grundlaget for børnenes tilgang til den sociale, følelsesmæssige, sproglige og sansemotoriske udvikling.

I trygge rammer giver vi mulighed for kropslig udfoldelse, vi hopper, danser, kravler og løber. Vi giver børnene plads til at bevæge sig både ude og inde. Bevægelsesglæde smitter.

Vi skaber fleksible legemiljøer, så børnenes kroppe bliver stærke, udholdende, bevægelige og selvhjulpne. Vi opmuntrer børnene til at øve sig, være modige og få nye erfaringer. I de små fællesskaber ser vi hinandens kropslige udtryk, mimik, gestik og sætter ord på børnenes samspil og styrker selvværdstøelsen.



Vi samler
æbler og vander
blomster

Planter urtebede, som børnene kan
være en del af at høste

Vi triller ned af stejle bakker og griner

Vi tager sne med ind i en kop

Vi laver en vægt af en bøjle
og to spande

Chat dagplejere

NATUR, UDELIV OG SCIENCE

Udelivet er en væsentlig del af leg og læringsmiljøet i dagplejen. Når vi er i ude i naturen, pirrer vi børnenes nysgerrighed og får mange fælles naturoplevelser. Vi mærker vinden, det ujævne terræn og hører lydene. Vi oplever farver, dufte og smage. Vi følger årets gang og får viden og ord om planter og dyr. Alle sanser skærpes. Vi bruger naturens frie udfoldelsesmuligheder til at lære egne grænser at kende og til at styrke balance, smidighed og samarbejdsevner.

Science for dagplejebørn betyder, at vi undersøger og undrer os sammen over lys, luft, temperatur, magnetisme mm.

Vi giver børnene mulighed for at få erfaringer med årsag/virkning, og vi leger med begreber som stor-lille; tung-let, lys-mørk osv.



Layout af Trine Silkeborg Kommune • B&F • 05/17 • 02/21

Silkeborg
Kommune

KLIK HER
**DAGPLEJENS
HJEMMESIDE**

KLIK HER
**DET GODE
BØRNLIV I
DAGPLEJEN**



Malerier på væggene som
giver anledning til snak
Pynte op ved højtider
Billeder af børnene i børnehøjde
Cøre noget ud af borddækning,
hyggelig og indbydende
Citat dagplejere

KULTUR, ÆSTETIK OG FÆLLESSKAB

Børnene bliver passet i et hjemligt miljø, hvilket gør at børnene tilbydes forskellige æstetiske rammer. I dagplejen ser og sanser børnene mange forskellige kulturer. Børnene oplever at være ligeværdige uanset normer og værdier.

I dagplejen får børnene kendskab til årstider, vi fejrer højtider og traditioner. Vi har øje for mangfoldighed, og vi taler om forskellige kulturer.

Vi stimulerer børnenes lyst til at skabe og bruge fantasien. I dagplejen lader vi os inspirere af nærmiljøet.

Vi samarbejder med andre kulturinstitutioner bibliotek, kirke, museum, Fabulatoriet (rytmik), Grønne Spirer, mindful dagpleje, idrætsdagpleje, fortællekunst m.m