

An aerial photograph of a city waterfront. In the foreground, a large body of water features a fountain with several jets of water spraying upwards. The middle ground shows a mix of modern, multi-story buildings with glass and concrete facades, interspersed with older buildings with red-tiled roofs. A road with parked cars and a pedestrian walkway runs along the water's edge. In the background, a river flows through a green, hilly landscape under a sky filled with large, white, fluffy clouds.

JOB- OG PERSONPROFIL FOR SEKTIONSLEDER

staben i Socialafdelingen

Job- og Personprofil – sektionsleder til Staben i Socialafdelingen

Baggrund

Vores tidligere sektionsleder for staben har søgt nye udfordringer, så vi søger en ny. Vi tilbyder dig at blive en del af en udviklingsorienteret og tværfaglig afdeling i en spændende lederstilling med stor indflydelse.

Det er en stilling, hvor du skal koordinere og give sparring i forhold stabens mange opgaver, men du får også en central rolle i kvalitetssikringen af sager til det politiske niveau, de øvrige leverancer og projekter, som er i staben. Du skal finde glæde i at lykkes gennem ledelse af selvstændige medarbejdere med forskellige faglige profiler, som selv går langt med opgaverne.

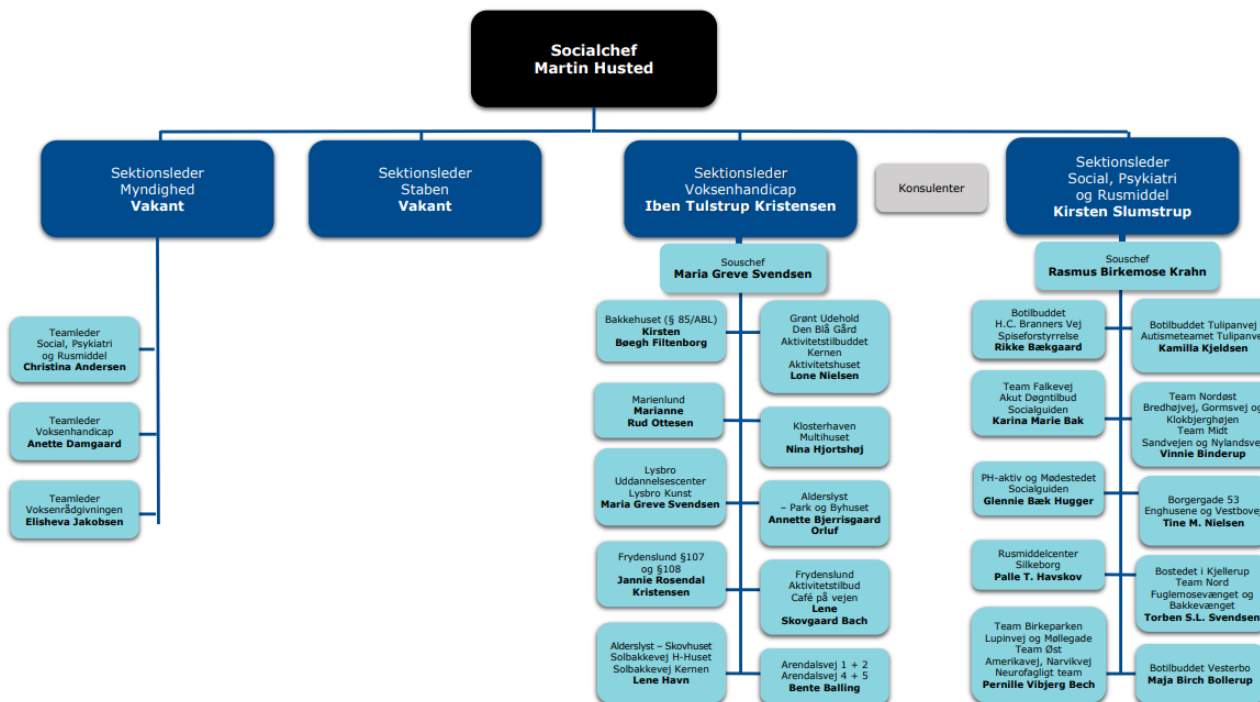
Staben har en central rolle i den politiske betjening af Socialudvalget og understøttelsen af driften af hele afdelingen gennem administrativ støtte, procesunderstøttelse, projektledelse, IT-support og meget mere. Alt i alt en stab fyldt med et væld af spændende klassiske stabs- og udviklingsopgaver, hvor du, som sektionsleder, får en central rolle i sikre den fortsatte drift og udvikling.

Som leder i Silkeborg kommune tager din ledelsesgerning udgangspunkt i kommunens ledelsesgrundlag, som udstikker rammer for al ledelse i kommunen. Ledelsesgrundlaget definerer overordnet ledelsesrummet, og beskriver de forventninger, der er til alle ledere på forskellige niveauer. Silkeborg Kommune er en værdibaseret organisation. Det betyder, at vores ledelse tager sit udspring i en værdibaseret tankegang, hvor dialogen er afgørende i ledelsesarbejdet. Ledelsesgrundlaget giver det fælles udgangspunkt for dialog om ledelsesopgaven og for udvikling af ledelse og ledere. Ledelsesgrundlaget er ligeledes det, der forbinder Silkeborg Kommunes udviklingsstrategi og vision med de resultater, den enkelte leder skal skabe, og med opgaveløsningen og resultaterne i centrum for ledelsesgerningen.

Organisering

Socialafdelingen har som kerneopgave at hjælpe socialt udsatte voksne, samt borgere med handicap og/eller psykisk sygdom, der enkelte gange eller over et helt liv har brug for ekstra hjælp og støtte i hverdagen.

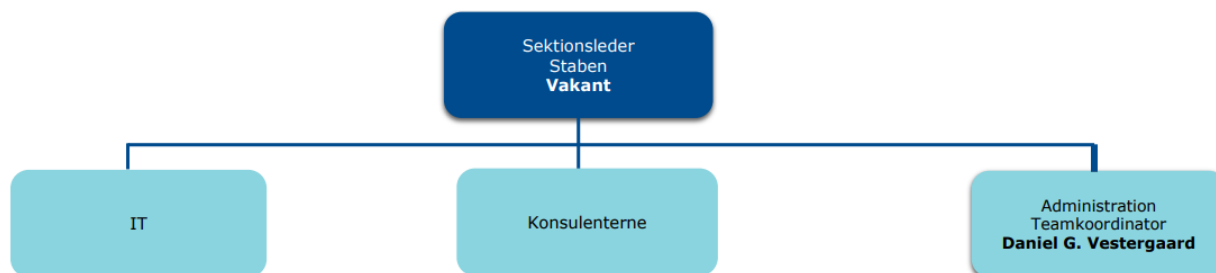
Socialafdelingen er organiseret under direktør Lauge Rud-Clemmensen med socialchef Martin Husted i spidsen og er opdelt i fire sektioner, Myndighed, Staben, Voksenhandicap og Social, Psykiatri og Rusmiddel, med en sektionsleder i hver sektion. Samlet har afdelingen ca. 670 fagligt stærke medarbejdere og vi arbejder ud fra en recovery-orienteret og (re)habiliterende tilgang.



Socialafdelingens stab er på mange måder en "klassisk" stab, hvis opgave er at understøtte den politiske betjening af Socialudvalget og driften af hele Socialafdelingen. Medarbejderne fra Staben arbejder med mange forskelligartede opgaver ud i mange kroge af afdelingen, og de repræsenterer Socialafdelingen i tværgående samarbejdsspør, både internt i kommunen og eksternt.

Staben består af sektionslederen, 1 teamkoordinator og ca. 20 medarbejdere og er organiseret i et administrativt team, et konsulentteam og et IT-team. Vi har valgt at samle de administrative kræfter for hele afdelingen i staben og hovedparten af afdelingens udviklingsopgaver er ligeledes samlet her. Det betyder, at de forskellige teams har en stor og varieret opgavemængde:

- Administrativt team arbejder med den administrative understøttelse af afdelingen, i særlig grad understøttelsen af lederne ud i driften. Teamet har også en række administrative opgaver, der knytter sig til myndighedssektionen. Teamkoordinatoren står for den daglige koordinering og faglige sparring i administrativt team.
- IT-teamet arbejder med driften af afdelings fagsystem (Sensum), herunder en række afregningsopgaver, udvikling og datavalidering til PowerBI, udlevering og vedligehold af IT-udstyr, IT-support, udvikling af IT-løsninger og velfærdsteknologi internt i Socialafdelingen, og teamet repræsenterer afdelingen i relevante digitaliseringsnetværk.
- Konsulentteamet arbejder med en bred vifte af arbejdsopgaver, som spænder over den politiske betjening af socialudvalget, udviklingsopgaver, procesunderstøttelse og projektledelse, både internt i Socialafdelingen, i tværgående udviklingsprojekter og i byggeprojekter, betjening af Handicaprådet og Udsatterrådet, administrativ understøttelse af Socialchefen og meget mere. Socialafdelingens jurist er en del af konsulentteamet.



Jobprofil

Sektionsledere i Silkeborg Kommune er bindeleddet mellem det strategisk niveau og driften, og indebærer dermed et betydeligt arbejde med at oversætte strategier og beslutninger til konkrete driftsmæssige tiltag. Sektionslederen skal kunne lede i samspil med afdelings-/stabschefen, lederkolleger og ledere på niveauer under. Derudover skal sektionslederen:

- Opstille operationelle mål, følge op på målene og korrigere mål og retning i fornødent omfang
- Udvikle og skabe en overordnet faglig udvikling, der kan gennemføres af lederne på de næste niveauer gennem oversættelse af de strategiske beslutninger
- Koordinere tværgående initiativer både internt i afdelingen/staben og internt i kommunen mellem afdelinger/stabe samt ekstern koordinering på det udviklingsmæssige og politiske niveau
- Opfange og kommunikere succeser og udfordringer for driften til chefniveauet med henblik på mulige behov for forandring og eventuelle ændringer i strategier og mål.

Som sektionsleder for staben får du det samlede ledelsesansvar for sektionen og du bliver direkte leder af teamkoordinatoren og de 20 medarbejdere. Med ledelsen af sektionen følger ansvaret for den daglige og faglige ledelse sektionen, men også den videre strategisk udvikling af sektionen. Med stillingen følger også ansvaret for sektionens økonomi.

Du får en central rolle i kvalitetssikringen og sparring i forhold til stabens opgaver, herunder særligt i relation til de politiske sager og sager til hhv. handicaprådet og udsatterrådet. Du bliver ligeledes ansvarlig for udarbejdelsen af dagsordener til ledermøder i afdelingsledelsen og de fælles ledermøder for alle Socialafdelingens ledere.

Du overtager en velfungerende stab, der løser opgaverne med høj kvalitet, og det bliver din opgave at opretholde og udvikle medarbejdernes kompetencer, så staben er i stand til at imødegå de fremtidige forandringer, der vil være i forhold til opgaveløsningen.

Udover den daglige drift er der på kort sigt brug for, at sektionslederen:

- sikrer et godt og konstruktivt samarbejde med de to nydannede sektioner for hhv. koncern- og driftsøkonomi, som er oprettet efter en centralisering af kommunens økonomiopgaver.
- sammen med teamkoordinatoren for det administrative team får genbesøgt organiseringen omkring den administrative undersøgelse af driften med baggrund i, at den ene af driftssektionerne er i gang med at gennemføre en større organisationsændring.

Job- og Personprofil for sektionsleder til staben i Socialafdelingen

På den lidt længere bane skal sektionslederen:

- aktivt medvirke til at Socialafdelingen opnår den ønskede værdi i forbindelse med forløbet ”Borgeren ved roret”
- medvirke til implementeringen af Socialafdelingens nyudviklede vision og fokuspunkter.

Som sektionsleder for staben er du en del af afdelingsledelsen i Socialafdelingen, hvor du sammen med de tre øvrige sektionsledere og socialchefen får en aktiv rolle i driften og udviklingen af hele Socialafdelingen. Det forventes, at du indgår i et tæt samarbejde med de øvrige sektionsledere om den fælles udvikling af afdelingen og den daglige drift. Vi har fokus på udviklingen af en stærk samarbejdskultur, hvor vi, med respekt for opgaverne i både stab, myndighed og udfører, i fællesskab arbejder for at skabe den bedste løsning for borgeren, både på kort og langt sigt. Udover det tætte samarbejde i internt i afdelingen er sektionslederen en del af mange samarbejdsrelationer og det forventes, at du indgår aktivt i og bidrager til udviklingen af det gode samarbejde, både i forhold til andre afdelinger i kommunen og eksterne samarbejdspartnere.

Personprofil

Kvalifikationer jobbet forudsætter

- En relevant generalist uddannelse, fx cand. scient. pol.
- Politisk forståelse og erfaring fra en politisk ledet organisation
- Forståelse for økonomien og styringsmekanismerne på socialområdet og flair for at bringe viden i spil
- Evnen til at koordinere og navigere i forskellige arenaer
- Interesse for ledelse og gerne ledelseserfaring

Kompetencer/egenskaber, som jobbet forudsætter

- Lyttende og vedholdende i samarbejdet
- Relationel, rummelig og nysgerrig
- Evner at sætte retning og være tydelig i formidlingen
- Grundig med flair for struktur
- Humoristisk ligesom dine kommende medarbejdere
- Involverende og bidrager aktivt, som en del af ledelsesholdet i Socialafdelingen
- Insisterende og forstyrrer ud fra din situationsfornemmelse

Ansættelsesvilkår

Løn- og ansættelsesforhold – herunder pensionsordning - efter gældende overenskomst og aftale om lokal løndannelse.

Ansættelsesproces

Ansøgningsfrist:

Første samtale forventes afholdt 10. december 2024 og anden samtale 16. december 2024

Tiltrædelsesdato: 1. februar 2025

Kandidater, der går videre til anden samtale, skal gennemføre en Peopletools profil **inden** anden samtalerunde. Tilbage melding sker via dialog mellem HR-konsulent, ansættende leder og kandidat imellem de 2 samtaler.

Der indgår i forbindelse med anden samtalerunde også en case.

Efter anden samtale indhentes referencer på den ansøger, som vi ønsker at ansætte.

Yderligere oplysninger

På kommunens hjemmeside under "[Bliv leder hos os](#)" kan du finde Silkeborg Kommunes ledelsesgrundlag, Strategiplan 2025, relevante fakta og tal om kommunen mm. Herudover kan du under "job- og personprofil" → (klik på relevant afdeling/stab) finde øvrige relevante dokumenter for stillingen f.eks., afdelingsspecifikke strategier og politikker mm.

For øvrige spørgsmål kontakt formand for ansættelsesudvalget socialchef Martin Husted tlf. 30581249.