

An aerial photograph of a city waterfront. In the foreground, a large body of water features a fountain with several jets of water spraying upwards. The city skyline includes a prominent tall, reddish-brown building on the left and several modern, multi-story buildings with glass facades. The background shows a river and distant hills under a blue sky with scattered white clouds.

JOB- OG PERSONPROFIL FOR SEKTIONSLEDER

Leder til ny sektion i Staben Ejendomme

Job- og Personprofil: Sektionsleder til ny sektion i Staben Ejendomme

Baggrund

Staben Ejendomme er netop nu i gang med en organisationstilpasning, som betyder, at vi går fra tre sektioner til fire. Stillingen, som vi rekrutterer til nu, er som leder for den nye sektion. Der er altså tale om en nyoprettet stilling.

Formålet med organisationsændringen er at sikre, at Ejendomme også i fremtiden kan imødegå krav og forventninger til de services, vi skal levere til organisationen. Derfor skal Ejendommens organisering understøtte et øget fokus på at arbejde på tværs af sektionerne og udnytte den store viden, som ligger her.

Den nye fjerde sektion skal understøtte samarbejde og standardisering på tværs af sektionerne. Samtidig vil der også være opgaver, som flyttes for at understøtte faglig robusthed og agilitet i opgaveløsningen.

Som leder i Silkeborg Kommune tager din ledelsesgerning udgangspunkt i [kommunens ledelsesgrundlag](#). Ledelsesgrundlaget definerer overordnet ledelsesrummet, og beskriver de forventninger, der er til ledere på forskellige niveauer. Silkeborg Kommune er en værdibaseret organisation. Det betyder, at vores ledelse tager sit udspring i en værdibaseret tankegang, hvor dialogen er afgørende i ledelsesarbejdet.

Ledelsesgrundlaget giver det fælles udgangspunkt for dialog om ledelsesopgaven og for udvikling af ledelse og ledere. Ledelsesgrundlaget er ligeledes det, der forbinder Silkeborg Kommunes udviklingsstrategi og vision med opgaveløsningen og de resultater, den enkelte leder skal skabe.

Organisering

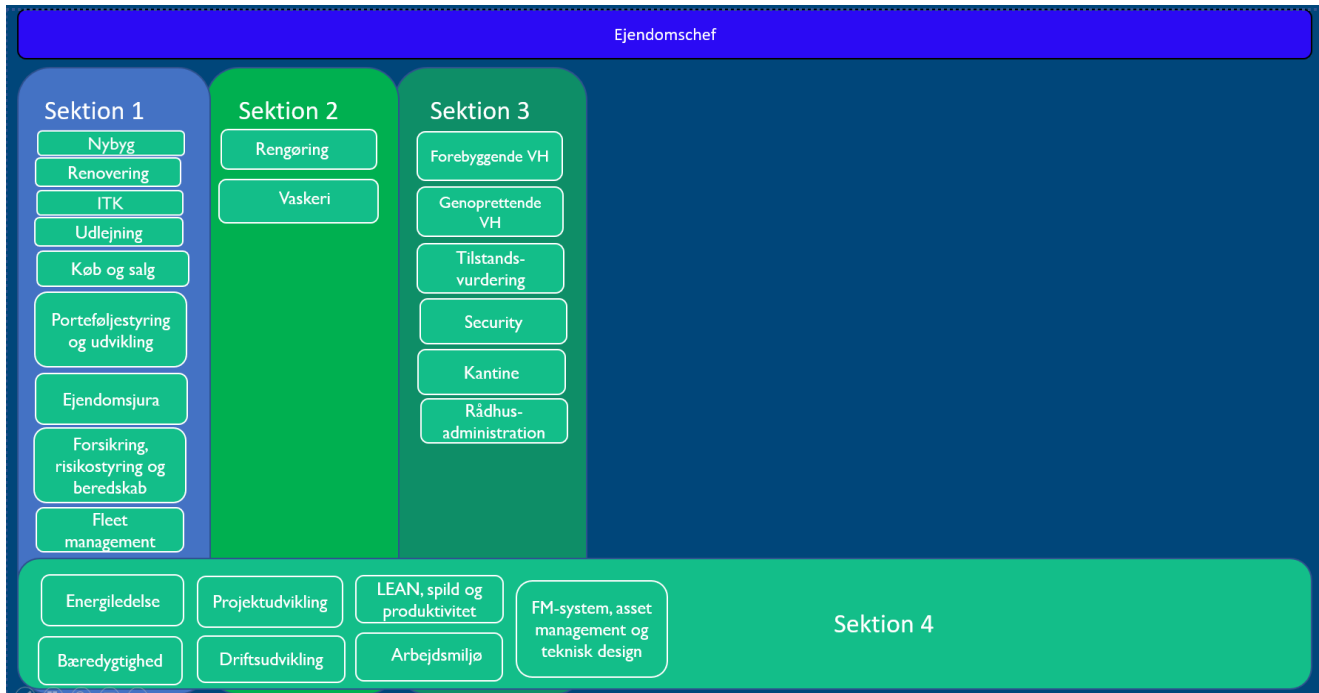
I Silkeborg Kommune har vi samlet al drift af bygninger i en organisation. Ejendomme understøtter Silkeborg Kommunes kerneopgaver ved at optimere driften af ejendomme, så de 675.000 kvm udnyttes bedst muligt.

Ejendomsstaben varetager den samlede ejendomsdrift ud fra facility management-tankegangen. Og vi har ansvaret for køb og salg af ejendomme, byggegrunde, lejemål, forsikringer, vedligehold, energiledelse, bygherrerådgivning ved nybyggeri og ombygning, teknisk service og rengøring på skoler, børnehaver, plejecentre og andre af kommunens ejendomme. Ejendomsstaben har ansat 360 medarbejdere på tværs af drift og administration.

[Du kan få en fornemmelse af Ejendomme som arbejdsplads i filmen her.](#)

Den nye organisering i Ejendomme betyder, at vi nu består af fire sektioner, som er beskrevet i organisationsdiagrammet nedenfor. Her kan du også få en fornemmelse af, hvordan opgavefordelingen mellem sektionerne ser ud.

Sektionerne er endnu ikke navngivet, så derfor betegner vi dem på nuværende tidspunkt sektion 1, 2, 3 og 4:



Jobprofil

Sektionsledere i Silkeborg Kommune er bindeleddet mellem det strategisk niveau og driften, og indebærer dermed et betydeligt arbejde med at oversætte strategier og beslutninger til konkrete driftsmæssige tiltag. Sektionslederen skal kunne lede i samspil med ejendomschefen, sektionsleder kolleger og ledere på niveauer under. Derudover skal sektionslederen:

- Opstille operationelle mål, følge op på målene og korrigerer mål og retning i fornødent omfang
- Udvikle og skabe en overordnet faglig udvikling, der kan gennemføres af lederne på de næste niveauer gennem oversættelse af de strategiske beslutninger
- Koordinere tværgående initiativer både internt i afdelingen/staben og internt i kommunen mellem afdelinger/stabe samt ekstern koordinering på det udviklingsmæssige og politiske niveau
- Opfange og kommunikere succeser og udfordringer for driften til chefniveauet med henblik på mulige behov for forandring og eventuelle ændringer i strategier og mål

Særligt for ny sektionsleder i Ejendomme

Som sektionsleder for den nye sektion i Ejendomme kommer du til at stå i spidsen for at:

- Udvikle viden og adfærd indenfor energiledelse i kommunen
- Udvikle viden og adfærd indenfor bæredygtighed i Ejendomme
- Definere projekter ud fra brugernes og interessenters behov
- Sikre, at vi bruger eksisterende bygningsarealer optimalt
- Sætte standarder og kvalitetssikre disse på tværs af Ejendomme og resten af organisationen
- Sikre, at Ejendomme er i compliance med standarder i matrixorganisationen
- Højne vidensniveauet på tværs af Ejendomme indenfor sektionens ansvarsområde
- Sikre, at relevant data er tilgængelig digitalt i Ejendomme
- Være den ansvarlige for asset management i Ejendomme
- Udvikle viden og adfærd indenfor LEAN i Ejendomme
- Sætte standarder for arbejdsmiljø og forbedre disse på tværs af Ejendomme

Du refererer direkte til Ejendomschefen og har altid mulighed for faglig sparring med sektionsledergruppen, som har stor erfaring med Ejendommens mange og varierede opgaver.

Derudover kommer du til at samarbejde tæt med øvrige afdelinger og stabe i Silkeborg Kommune. Du vil også deltage i relevante kommunale netværk, hvor der er mulighed for at sparre og hente inspiration.

Primære ansvarsområder

Som sektionsleder i Staben Ejendomme bliver dine primære ansvarsområder:

- Ledelse af medarbejdere og ledere
- Strategisk og taktisk ledelse af sektionen
- Sikre en økonomi i balance
- Motivere og inspirere medarbejdere og ledere
- Designe, drifte og forankre standarder indenfor sektionens ansvarsområder i samarbejde med øvrige sektioner
- Forny Ejendommens viden og adfærd indenfor sektionens ansvarsområder
- Sikre compliance på standarder i Ejendomme
- Samarbejde med og supportere sektionsledere i Ejendomme omkring stabens udfordringer og udvikling
- Sikre og synliggøre agilitet blandt medarbejdere på tværs af Ejendomme

Succeskriterier

Som sektionsleder vil du blive målt på følgende KPI'er:

- Overholdelse af budget
- Etablering og forankring af standarder i Ejendomme
- Trivsel og motivation i sektionen
- Sikkert og sundt arbejdsmiljø i sektionen
- Samarbejde og support på tværs af sektioner i Ejendomme
- Reduktion af CO2
- Brugernes tilfredshed

Personprofil

Vi forestiller os, at du har en faglig baggrund som diplomingeniør i Byggeri og Anlæg med speciale i energi og tekniske installationer.

På den baggrund har du stor viden inden for energioptimering af bygninger og bæredygtig drift og udvikling af bygninger.

Derudover har du:

- Erfaring med drift og udvikling af tekniske installationer i bygninger
- Viden og erfaring med asset management
- Erfaring med ledelse af bygningsvedligehold
- Forståelse for LEAN-processer
- Min. 8 års ledelseserfaring - gerne inden for bygningsdrift- og udvikling

- Min. 10 års erfaring som ingeniør inden for energi- og tekniske installationer

Det er en fordel, hvis du også har erfaring med at arbejde i en politisk styret organisation.

Som person er du positiv, pragmatisk, struktureret og nytænkende. Du motiveres af at tænke i nye baner og optimere på dine egne ansvarsområder - og ikke mindst at sætte standarder og konstant forbedre dem.

Ansættelsesvilkår

- Tiltrædelsesdato vil være 1. september 2023 eller så hurtigt så muligt
- Løn- og ansættelsesvilkår, herunder pensionsordning efter gældende overenskomst og aftale om lokal løndannelse

Ansættelsesproces

Ansøgningsfrist: 1. maj 2023.

Første samtale forventes afholdt 11. maj og anden samtale 16. maj.

Kandidater, der går videre til anden samtale, skal gennemføre en Garuda-kompetenceprofil inden anden samtale. Tilbagemeldingen sker via dialog mellem HR-konsulent og kandidat som en del af anden samtalerunde og i overværelse af ansættelsesudvalget.

Der indgår i forbindelse med anden samtalerunde også en case.

Efter anden samtale indhentes referencer på den ansøger, som vi ønsker at ansætte.

Yderligere oplysninger

På kommunens hjemmeside under '[Bliv leder hos os](#)' kan du finde Silkeborg Kommunes ledelsesgrundlag, Strategiplan 2025, relevante fakta og tal om kommunen mm.

På [Silkeborg Kommunes hjemmeside](#) kan du læse mere om [Ejendomme](#) - siden bliver dog løbende opdateret, så den stemmer overens med de organisationstilpasninger, som netop nu er i gang.

Politikker i Ejendomme:

- [Ejendomsstrategi, som du finder på siden her](#)
- Vi er netop i gang med at udforme en Ejendomspolitik, som inden længe offentliggøres på samme side

Strategier og politikker i Silkeborg Kommune:

- [Ledelsesgrundlag i Silkeborg Kommune](#)
- [Udviklingsstrategi for vækst og velfærd 2018-2030](#)
- [Koncernledelsesstrategi 2025 - Kompetent ind i fremtiden](#)

For øvrige spørgsmål kontakt Allan Madsen, Ejendomschef i Silkeborg Kommune på: aggm@silkeborg.dk eller 29 38 82 95.