

---

# Sygeplejeklinikker i Silkeborg Kommune

---



---

## Sygeplejeklinikker i Silkeborg Kommune

Byrådet i Silkeborg Kommune har besluttet at oprette sygeplejeklinikker. Sygeplejeklinikkerne er bemanded med sygeplejersker, hvoraf flere er specialeuddannet inden for bestemte områder af sygeplejen.

Når du modtager sygepleje på en sygeplejeklinik, undgår du ventetid, som kan opleves ved besøg i eget hjem. I stedet kan du aftale en tid til besøg i sygeplejeklinikken, som du kender det fra lægen og tandlægen.

## Mestring af eget liv

Ligesom i hjemmeplejen og den øvrige del af sygeplejen i Silkeborg Kommune har personalet på sygeplejeklinikkerne fokus på at gøre dig så selvhjulpne og aktiv som muligt. Det vil sige, at personalet målrettet arbejder på, at du selv bliver i stand til, for eksempel at dryppe dine øjne, tage din medicin, tage kompressionsstrømper af og på, og klare kateter- og stomipleje.

Hvis du er visiteret til kommunal sygepleje, vil kommunens sygeplejersker i samarbejde med dig og ud fra et sundheds- og socialfagligt skøn have en dialog med dig om, hvorvidt du kan modtage sygeplejen i enten en sygeplejeklinik eller i dit eget hjem. Dette valg er frivilligt.

Silkeborg Kommune har tre sygeplejeklinikker, hvor du kan få behandling, samtale og rådgivning. Nærmere information om de tre klinikker finder du på bagsiden af denne folder.

---

## Hvem kan benytte sygeplejeklinikkerne

Borgere der er visiteret til kommunal sygepleje af læge, sygehus eller hjemmesygeplejen.

## Hvad kan vi tilbyde dig i sygeplejeklinikken

Sygeplejeklinikken er bemannet med sygeplejersker, der vil give dig den pleje, du har behov for. Det kan for eksempel være:

- Sårpleje og forebyggelse af sår
- Antabusbehandling
- Lægeordnede indsprøjtninger
- Blodtryks- og blodsuktermåling
- Kompressionsbehandling
- Medicindispensering og vejledning i at tage medicinen korrekt
- Øjendrypning og injektioner
- Vejledning i inhalationsteknik og andre behandlinger i forbindelse med lungesygdomme og vejrtrækningsproblemer
- Håndtering af smerter og kronisk sygdom

Derudover kan vi hjælpe dig med mange andre sygeplejefaglige opgaver, som du kunne have brug for efter aftale med egen læge, speciallæge og /eller sygehus.

## Praktiske oplysninger

- Hvis du har behov for ydelser, der involverer medicin, skal du selv medbringe medicinen.
- På sygeplejeklinikken udleveres gængse sårprodukter til behandling, hvorimod cremer og lignende selv skal medbringes.
- Ydelser du modtager i sygeplejeklinikken er gratis

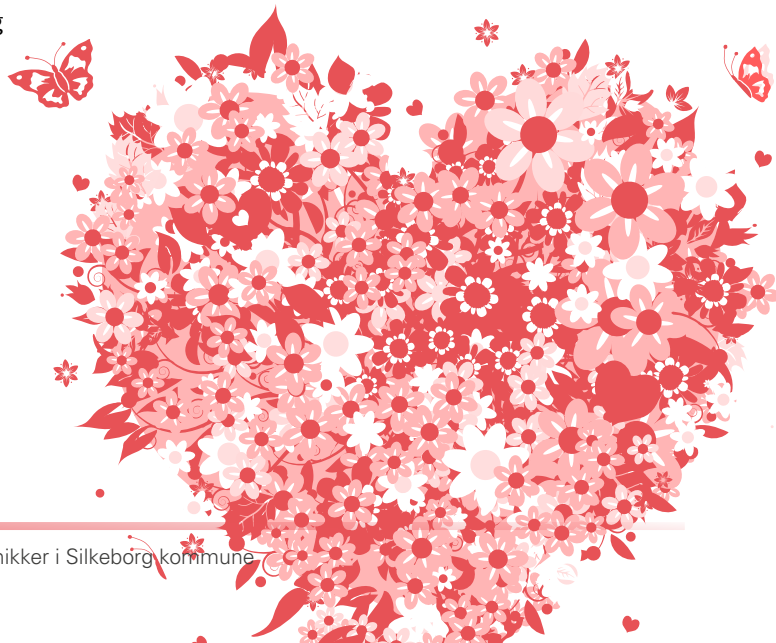
## Transport

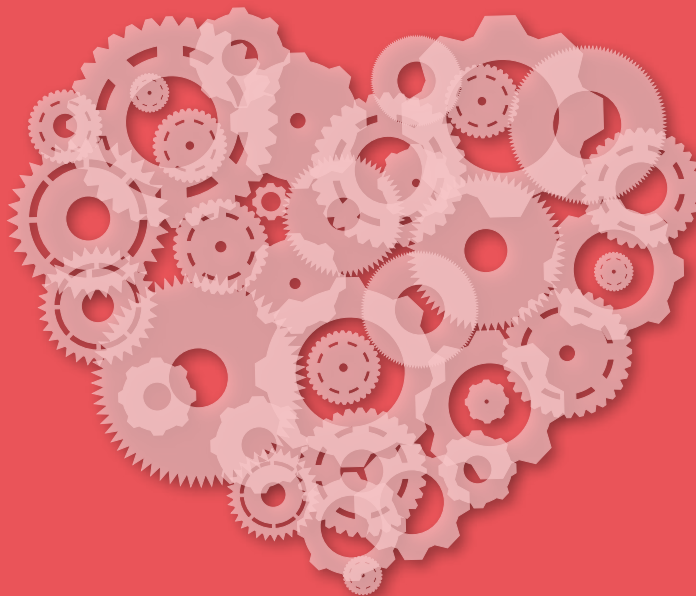
- Du skal selv sørge for transport til og fra klinikken.
- Der ydes ikke økonomisk tilskud til transport til og fra sygeplejeklinikken.

Vi ser frem til at byde dig velkommen i en af vores sygeplejeklinikker.

Venlig hilsen

Sundheds- og Omsorgsafdelingen, Silkeborg Kommune





## Her finder du Sygeplejeklinikkerne:

### Sundhedscenter Silkeborg

Toldbodgade 29  
8600 Silkeborg

#### Telefonnummer:

61 16 21 19

Telefontid: Mandag – Fredag

kl. 7.30 – 8.00

### Sundhedscenter Kjellerup

Vestergade 23A  
8620 Kjellerup

#### Telefonnummer:

61 16 86 96

Telefontid: Mandag – Fredag

kl. 7.30 – 8.00

### Sygeplejeklinikken på

Toftevang Plejecenter  
Silkeborgvej 31  
8653 Them

#### Telefonnummer:

61 16 23 80

Telefontid: Mandag – Fredag:

kl. 7.30 – 8.00



**Silkeborg**  
K o m m u n e

Silkeborg Kommune · Søvej 1 · 8600 Silkeborg · [www.silkeborgkommune.dk](http://www.silkeborgkommune.dk)