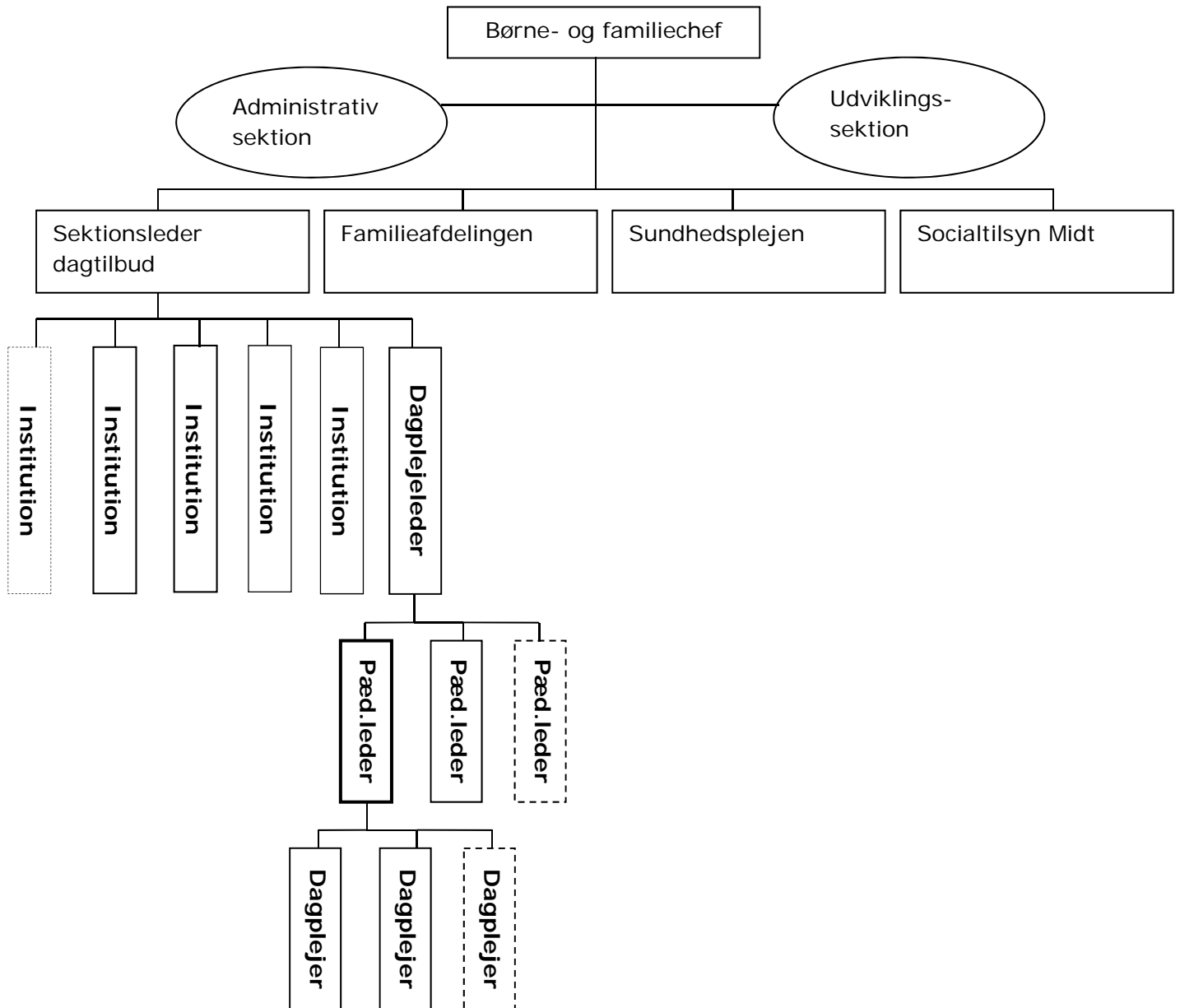


Overordnet organisation – Børne- og Familieafdelingen



Overordnet organisation – Børne- og Familieafdelingen

Vision:

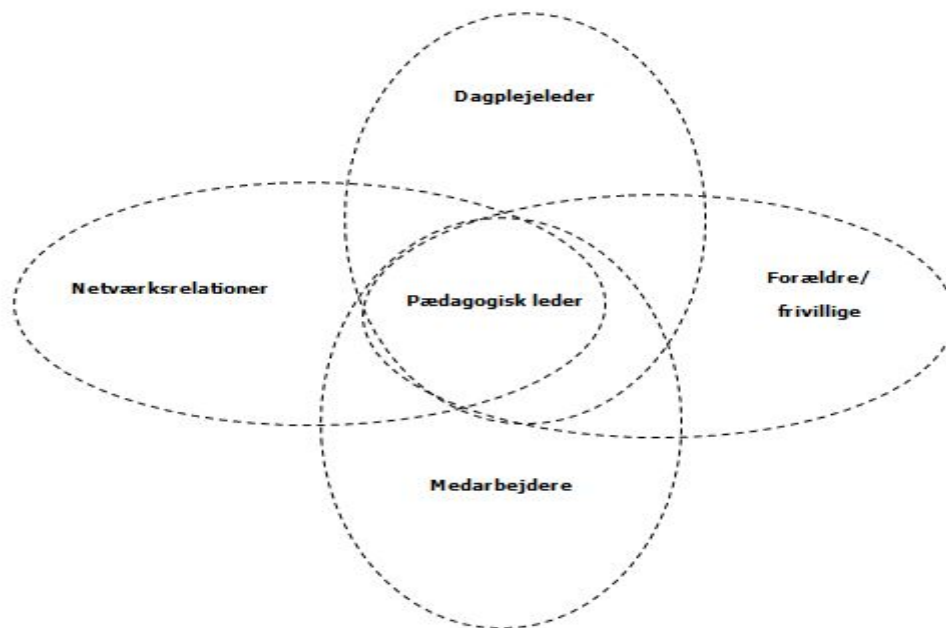
Børne- og familieafdelingen ønsker en innovativ organisation præget af helhedssyn og effektivitet, hvor vi lægger vægt på:

- Stærk ledelsesfaglighed
- Fokus på ledelse i teams
- Fuld udnyttelse og udvikling af organisationens potentiale
- Sammenhæng og tværfaglighed
- Glæde og trivsel
- Lokal forankring

Der er 11 pædagogiske ledere og 1 dagplejeleder ansat i dagplejen i Silkeborg kommune. Dagplejeområdet har ca. 300 dagplejere ansat.

Organisatoriske relationer

Den pædagogiske leder er bindeled mellem dagplejeleder og den enkelte medarbejder.



1. Den pædagogiske leder fører tilsyn og er i dagligdagen personaleleder for x antal dagplejere.
2. Den pædagogiske leder refererer til dagplejeleder og er medansvarlig omkring de samlede ledelsesopgaver i dagplejen.
3. Den pædagogiske leder har, i samarbejde med dagplejer, et ansvar for forældresamarbejdet i dagplejen.
4. Den pædagogiske leder indgår naturligt i de netværk, der vedrører dagplejen, ex. institutioner, PPR m.m. samt øvrige faglige netværk hvor det aftales i dagplejen, at den pædagogiske leder indgår.
5. Den pædagogiske leder understøtter medarbejderne i at indgå i faglige netværk og tværgående samarbejde, med såvel interne som eksterne samarbejdspartnere.

Overordnet organisation – Børne- og Familieafdelingen

Ansvar og opgaver:

Den pædagogiske leder har primært fokus på personaleledelse og pædagogfaglig ledelse og skal i samarbejde med dagplejelederen understøtte og sikre at medarbejderne har de faglige kvalifikationer og kompetencer, der skal til for at løse opgaverne.

Den pædagogiske leder har også opgaven med, at oversætte og implementere Silkeborg kommunes og afdelingens visioner, politikker og strategier, så de giver mening for medarbejdere, børn og forældre.

Den pædagogiske leder har ansvar for:

- At implementere beslutninger taget i den samlede ledergruppe i dagplejen
- Medvirke til at skabe helhed og sammenhæng, internt i dagplejen og eksternt i forhold til samarbejdspartnere
- Indgå i specifikke tværgående udviklingsprojekter
- Bidrage til at dagplejen overordnet følger de overordnede strategier og mål
- Medvirke til at skabe et godt fysisk og psykisk arbejdsmiljø
- Være rollemodel og understøtte at medarbejderne indgår og lykkes i både forældre -og tværfagligt samarbejde
- Motivere til en kultur hvor der arbejdes med innovation i hverdagen
- Kontakt til og sikre sammenhæng i forhold til samarbejdspartnere udenfor dagplejen, ex, vejledningspædagoger, PPR, familiesektion, sundhedspleje m.v.
- Udvikle og understøtte inkluderende fællesskaber, både børne- og voksenfællesskaber

Faglige kvalifikationer

Udover de faglige kvalifikationer som beskrives i Silkeborg Kommunes ledelsesgrundlag lægges der særlig vægt på følgende hos pædagogikens leder:

- Har en pædagogisk uddannelse, og gerne en lederuddannelse på diplomniveau
- Har stor pædagogisk indsigt og kan give faglig sparring
- Er nytænkende og kan bidrage til at skabe udvikling i hele dagplejen
- Kan planlægge, lede og gennemføre processer i dagplejen/legestuen
- Kan arbejde aktivt med konfliktløsning
- Opsøger og anvender ny viden
- Bidrager til udvikling af lederteamet
- Evner refleksionen og at se ting fra forskellige perspektiver
- Har fokus på ledelse af forskellighed i dagplejegruppen
- Evner at være en god rammesætter

Personlige kompetencer

- En udviklingsorienteret tilgang, både fagligt og personligt
- Engageret og tillidsskabende
- Dygtig formidler både mundtligt og skriftligt
- Er team- og procesorienteret
- Motiveret og engageret

Overordnet organisation – Børne- og Familieafdelingen

- Har en dialogisk tilgang
- Er empatisk og lyttende
- Har overblik og struktur
- Blik for samspillet i både ledelsesteam og legestueteams
- Tydelighed i sin kommunikation

Faglig ledelse

- Føre tilsyn ud fra "Mål og rammer for pædagogisk tilsyn", i den kommunale dagpleje i Silkeborg Kommune
- Sikre en løbende kompetenceudvikling hos dagplejere omkring pædagogiske metoder
- Sikre en høj kvalitet i dagplejerens og legestuegruppens arbejde med 0-3 åriges læring, trivsel og udvikling
- Skabe muligheder for refleksionsrum
- I samarbejde med dagplejer, udvikle og arbejde med de pædagogiske læreplaner
- Understøtte dagplejer i selv -og medledelse omkring hendes opgaver med børn og forældre

Personaleledelse

- Arbejdstilrettelæggelse
- Gennemføre MUS
- Have fokus på det fysiske og psykiske arbejdsmiljø
- Afholde sygefraværssamtaler og omsorgssamtaler
- Ansætte/afskedige
- Kontakt til TR og MED-systemet

Administrativ ledelse

- Morgenvagt
- Opdatering i IDIS - fagsystem
- Notatpligt
- Godkendelse af løn
- Depot/udbringning
- Sparring med team dagtilbud

Strategisk ledelse

- Være medledende omkring implementering af dagplejens visioner, mål, retningslinjer og værdier
- Sikre sammenhæng mellem dagplejens arbejde og den sammenhængende Børne- og Ungepolitik, Lærings- og Trivselspolitikken m.v.
- Arbejde med "Det gode Børneliv" i dagplejen